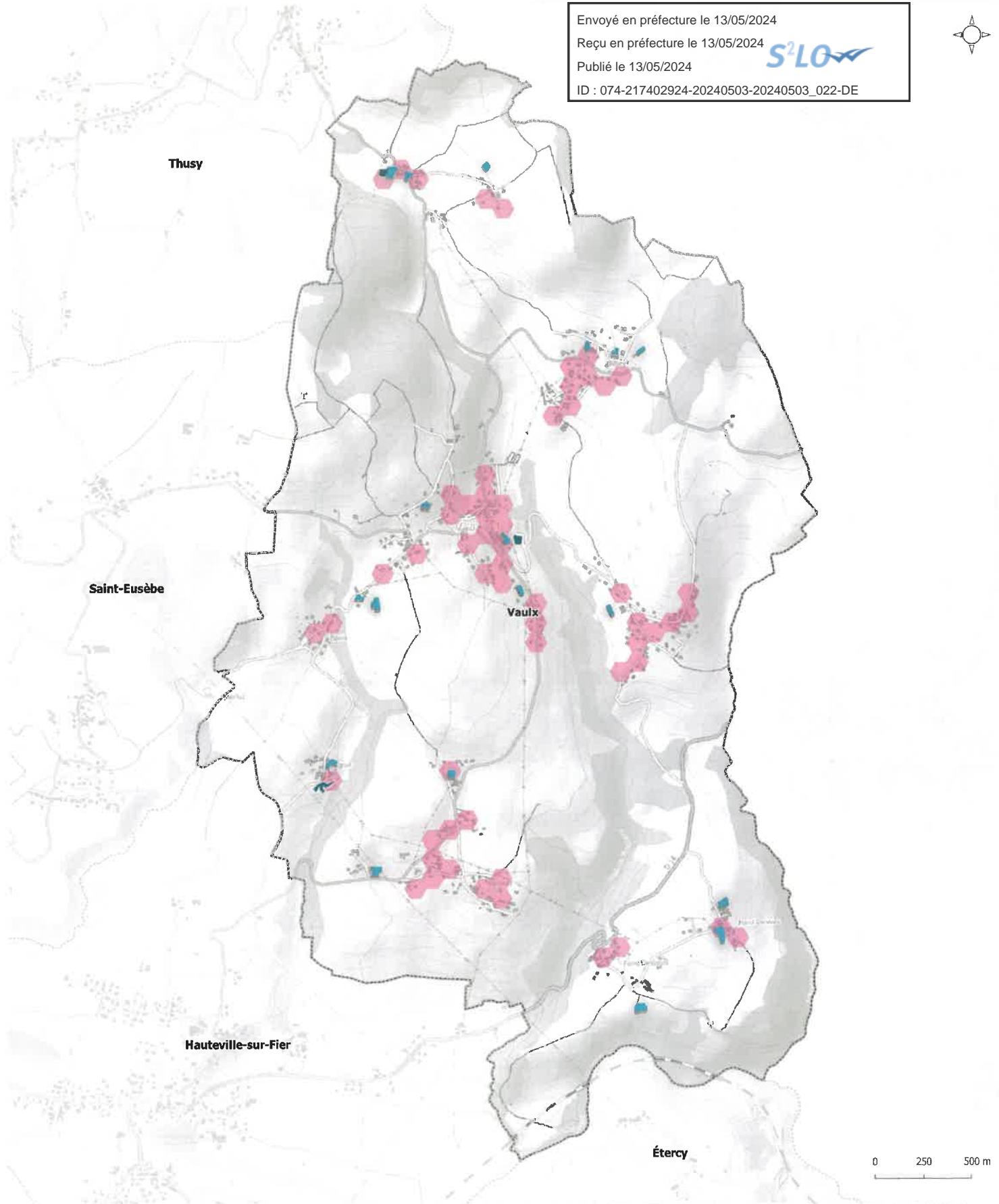


Envoyé en préfecture le 13/05/2024

Reçu en préfecture le 13/05/2024

Publié le 13/05/2024

ID : 074-217402924-20240503-20240503_022-DE



0 250 500 m

Source: Bourd'OSM - OpenStreetMap, potentiel solaire et éolien, Terris de Savoie et Agence Services du SAANE, potentiel méthanisation (Planilly) Centre de Savoie - d'après données CEREMA, DSRP, (CITE) potentiel photovoltaïque (Toitures, Kiv, parking), SAANE) - révisé le: 10/04/2024

- zones d'accélération
- réseau de chaleur
 - méthanisation
 - photovoltaïque en toiture
 - photovoltaïque en ombrières de parking
 - photovoltaïque en toiture ou ombrières de parking
 - hydroélectricité
 - photovoltaïque (toiture ou ombrières de parking) et réseau de chaleur

annexe à délibération
n° 20240503_022



Communauté de Communes Ruralité Terre de Savoie
3 place de la manufacture - BP 66
74540 BAILLY-CRUS
04 50 11 87 00
contact@ruralite-terredesavoie.fr

Envoyé en préfecture le 13/05/2024

Reçu en préfecture le 13/05/2024

Publié le 13/05/2024



ID : 074-217402924-20240503-20240503_022-DE

